



## УБЕЖДЕННЫЙ ТЕХНАРЬ

*Обзор рынка акций Сбербанка, Газпрома, ГМК НорНикель и Магнита за 24 декабря 2018 года*

*Рекомендации*

**Сбербанк.** Черная дневная свеча, но недельная свеча вышла небольшой белой. При этом «медвежий» разрыв 5 декабря на уровне 196.9 рублей незакрыт, а цены на акции остаются ниже уровня скользящей средней ЕМА-55 (примерно 192.4 рубля), которая смотрит вниз. В такой ситуации вероятность зарождения падающего тренда и достижения уровня поддержки в районе 175-176 рублей остается высокой. Что касается фундаментальных показателей, то российские акции относительно Нефти Brent сейчас **переоценены примерно на 7,2%**. Так, «расчетное» значение ( $PTC=18.5 \cdot \text{Бrent}$ ) составляет  $54,15 \cdot 18,5 = 1001.8$  пункта, а биржевое значение находится около 1073.8 пункта.

**Газпром.** Крестообразная свеча, и мы продолжаем держать длинную позицию. При этом котировки остались ниже уровня скользящей средней ЕМА-55 и около линии полугодичного восходящего тренда. Таким образом, есть вероятность повышательной коррекции. Однако осеннее снижение разложилось на пять волн. В такой ситуации в более долгосрочной перспективе ждем возобновление падающего тренда и установим Тейк-профит на наш «лонг».

**ГМК НорНикель.** Падение в пятницу привело к не самой приятной недельной свече в виде черного волчка. При этом наблюдается «медвежье» расхождение. В такой ситуации мы уже не столь уверены в сохранении растущего тренда. С другой стороны, скользящая средняя ЕМА-89 только два месяца назад начала смотреть вверх, а по прошлому опыту растущий тренд продолжался три месяца.

**Магнит.** Умеренная черная свеча, и разрыва вниз 20 декабря на уровне около 3 670 рублей остается незакрытым. При этом котировки остались ниже уровня скользящей средней ЕМА-55, а недельная свеча вышла черной. В такой ситуации падающий тренд продолжается.

1. Рынок торгуется **повышением** цен ко вчерашнему закрытию (выше  $186.8/151.2/(13014) < 3537 >$ ), в начале торгов  $186.8-191.6/151.2-153.4/(13014-13260) < 3537-3610 >$  (вероятно):

- удерживать длинные позиции (Газпром можно закрыть в диапазоне  $153.8-154.1$ );
- не открывать новые позиции;
- короткие позиции можно закрыть в любое время, а можно расположить **Стоп-лосс** около  $188.8/153.3/$ .

2. Рынок открывается с **разрыва вверх** (выше  $190.1/152.3/(13185) < 3576 >$ ) и торгуется выше  $191.6/153.4/(13260) < 3610 >$  (маловероятно):

3. Рынок торгуется **понижением** цен ко вчерашнему закрытию (ниже  $186.8/151.1/(13014) < 3537 >$ ), в начале торгов  $186.8-184.2/151.1-148.9/(13014-12830) < 3537-3505 >$  (возможно):

- длинные позиции можно закрыть в любое время, а можно расположить **Стоп-лосс** около  $185.4/150.3/$ ;
- не открывать новые позиции;
- удерживать короткие позиции.

4. Рынок открывается с **разрыва вниз** (ниже  $185.6/150.3/(12905) < 3535 >$ ) и торгуется ниже  $184.2/148.9/(12830) < 3505 >$  (маловероятно):

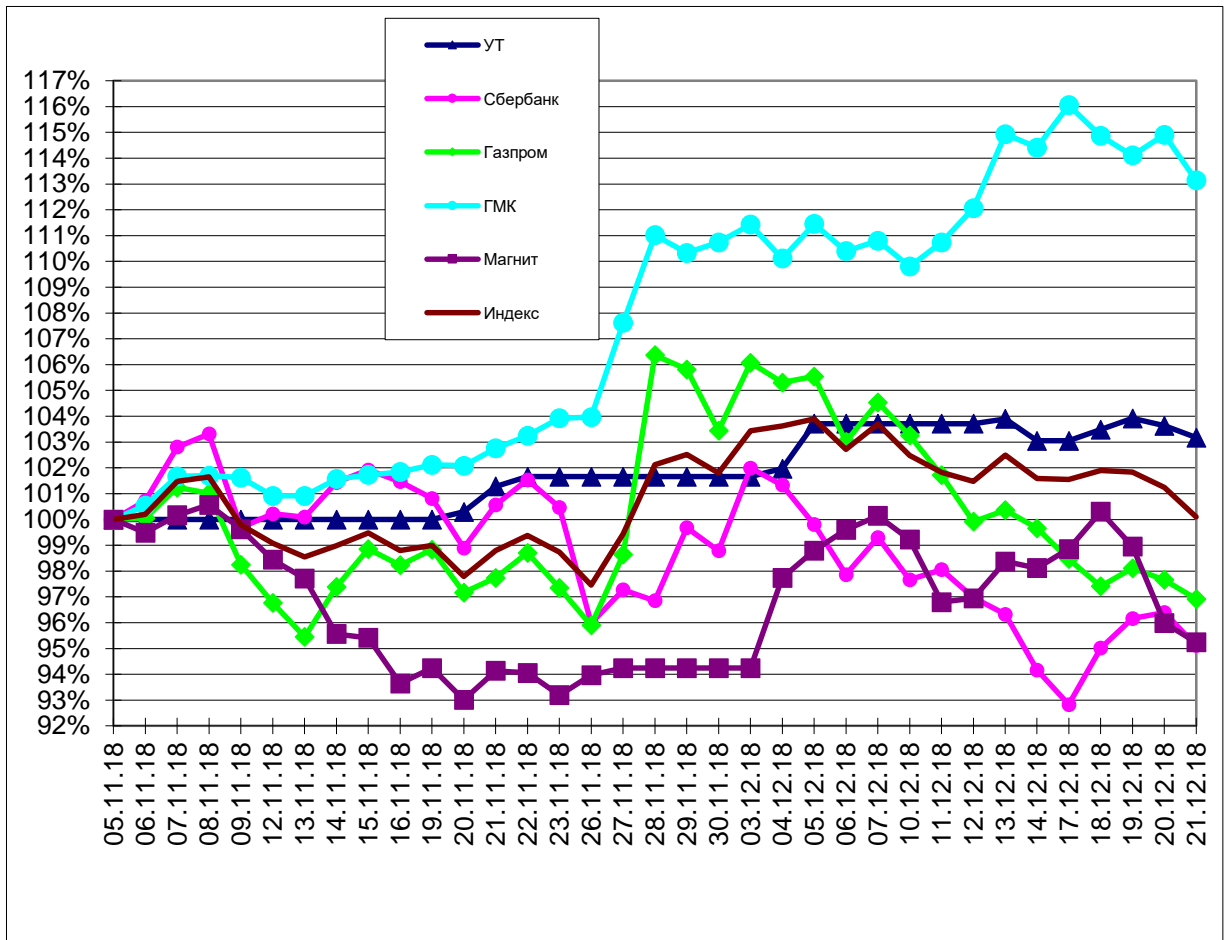
5. **Газпром/Сбербанк:** соотношение составляет **0.817**, оставаясь около уровня скользящей средней ЕМА-55. Таким образом, картина становится все более «медвежьей». В такой ситуации не исключен поход в район линии 9ти месячного восходящего тренда.



24 декабря 2018 г.

# ТЕХНИЧЕСКИЙ АНАЛИЗ

График изменения стоимости акций Газпрома, Сбербанка, ГМК Норникель, Магнита и «Портфеля УТ» \*



\* Акции для сравнения с Портфелем УТ считаются купленными по средневзвешенным ценам 06.11.2018 г.

### График акций Сбербанка



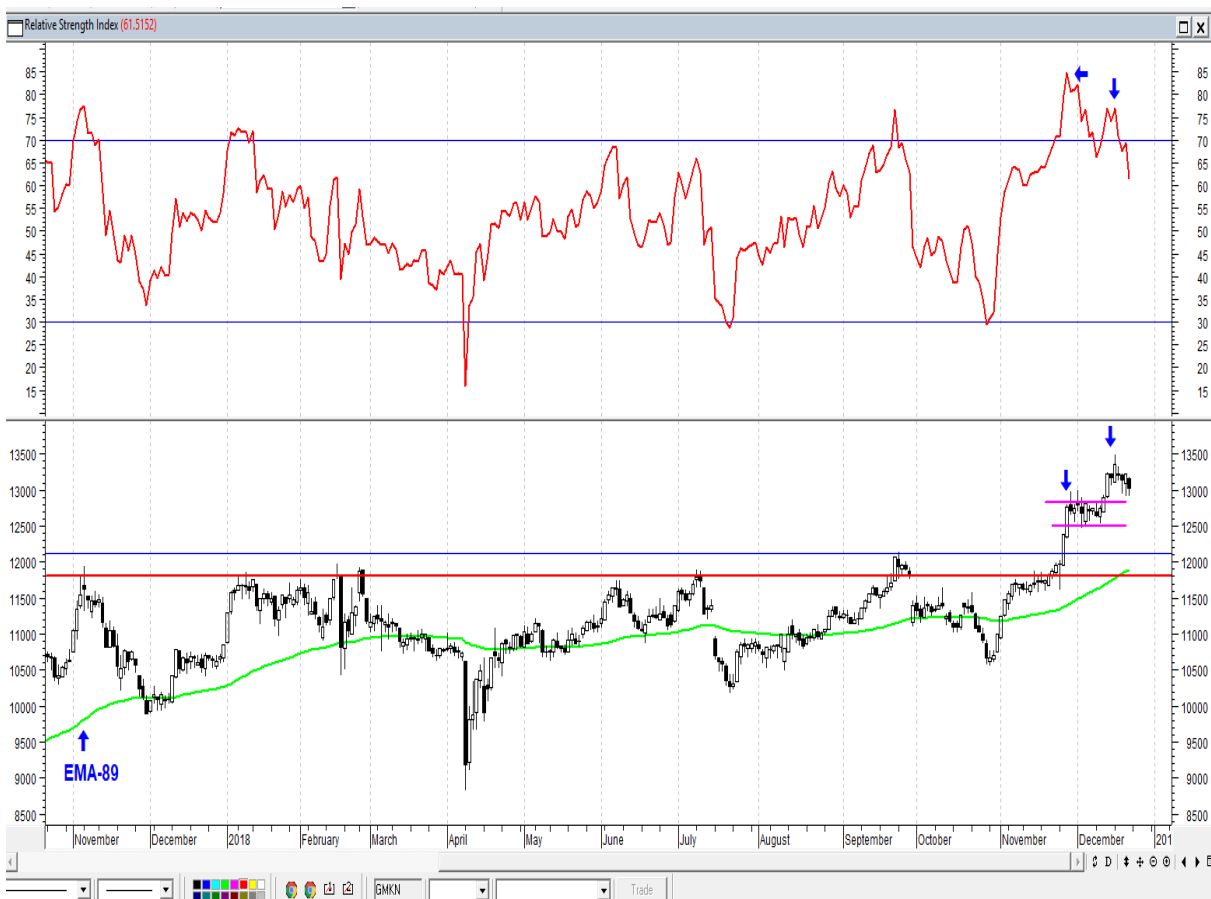
# TECH ANALYSIS



График акций Газпрома



График акций ГМК НорНикель





УНИВЕР  
капитал

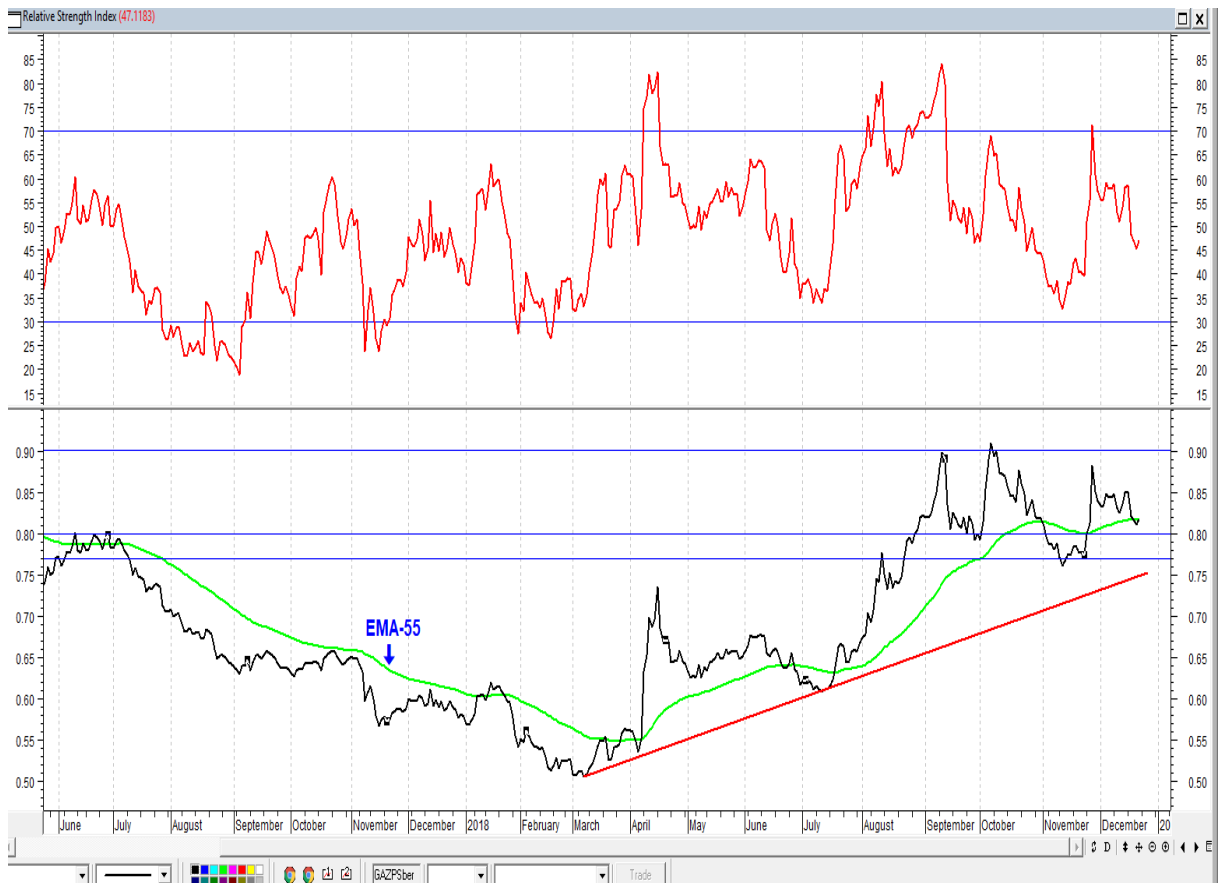
24 декабря 2018 г.

# ТЕХНИЧЕСКИЙ АНАЛИЗ

## График акций Магнита



## График соотношения Газпром/Сбербанк



TECH ANALYSIS



## ОПИСАНИЕ РУБРИКИ

Рубрика "Убежденный технарь" представляет собой ежедневные рекомендации по работе с акциями Сбербанка, Газпрома, ГМК НорНикель и Магнита являющимися на текущий момент одними из самых ликвидных в фондовой секции ММВБ. Данные рекомендации представляют одну из возможных стратегий поведения на фондовом рынке, которую предлагает и использует ведущий рубрики Тарасов Роман. Рекомендации составляются ежедневно до 10.30 по московскому времени. Данная методика является информативной и не может служить указанием к непосредственному совершению сделок с акциями. Данные рекомендации не являются индивидуальными инвестиционными рекомендациями. ООО «УНИВЕР Капитал» не несет ответственности за убытки, которые могут быть получены в результате следования методике «Убежденный технарь».

Для наглядности результатов инвестирования по рекомендациям "Убежденного технаря" предоставляется график изменения стоимости «Портфеля УТ», управление которым осуществляется на основании данной методики.

**Начало управления – 06 ноября 2018 года.**

**Первоначальный объем – 5 000 000 рублей.**

**Комиссия по операциям составляет 0.118%**

Теперь Вы ежедневно можете видеть, как работает методика "Убежденный технарь", а также текущее состояние «Портфеля УТ».

В случае Вашей заинтересованности в сотрудничестве на фондовом рынке ООО «УНИВЕР Капитал» и получении персональных рекомендаций от профессиональных портфельных управляющих просим Вас обращаться в Департамент брокерского обслуживания или в региональное представительство ООО «УНИВЕР Капитал» в Вашем городе.

Если Вы не хотите получать рассылку аналитических материалов, то просьба сообщить об этом по e-mail: [msapatova@univer.ru](mailto:msapatova@univer.ru).



УНИВЕР  
капитал

24 декабря 2018 г.

ТЕХНИЧЕСКИЙ АНАЛИЗ

## ООО «УНИВЕР Капитал»

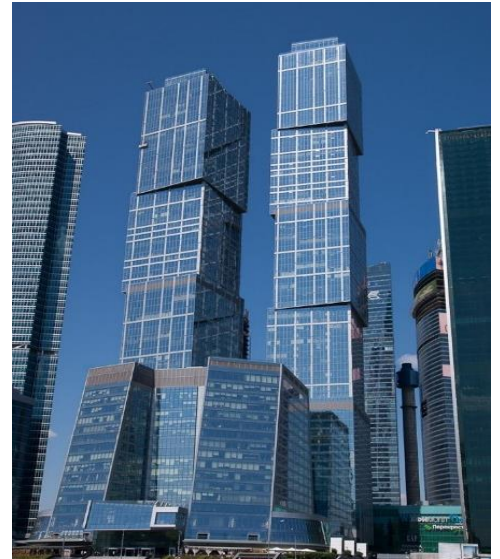
- ✓ Собственный капитал превышает 700 млн RUB;
- ✓ Входит в ТОП-5 операторов ПАО Московская Биржа;
- ✓ Торговый оборот на ПАО Московская Биржа по итогам 2017 г. – более 11,0 трлн RUB;
- ✓ Участник торгов ПАО Московская Биржа, ПАО Санкт-Петербургская биржа, АО Национальная Товарная Биржа, АО Казахстанская фондовая биржа (KASE).

Рейтинг

Аудитор



Crowe Horwath



## Центральный Офис

Адрес: 123112, г. Москва. Пресненская набережная, дом 8, строение 1, ("Башня Москва" Город Столиц комплекса "Москва-Сити"), 4 этаж  
Телефон: (495) 792-55-50 (многоканальный)  
Эл. почта: info@univer.ru  
Сайт: www.univer.ru

## Контакты

Президент  
Алексей Иванов, к.э.н.  
тел.: (495)792-55-50 доб. 2277  
e-mail: aivanov@univer.ru

Начальник отдела аналитических исследований  
Тарасов Роман  
тел.: (495) 792-55-50 доб. 4401  
e-mail: rtarasov@univer.ru

Заместитель начальника  
Управления продаж  
Артем Ключкин  
тел.: (495) 792-55-50 доб. 2272  
e-mail: aklukin@univer.ru

## Лицензии

Лицензия профессионального участника рынка ценных бумаг на осуществление брокерской деятельности № 045-12601-100000 от 09 октября 2009 года, выдана Федеральной службой по финансовым рынкам, срок действия – без ограничения срока действия.  
Лицензия профессионального участника рынка ценных бумаг на осуществление дилерской деятельности № 045-12604-010000 от 09 октября 2009 года, выдана Федеральной службой по финансовым рынкам, срок действия – без ограничения срока действия.  
Лицензия на осуществление депозитарной деятельности № 045-12895-000100 от 02.02.2010 г., выдана Федеральной службой по финансовым рынкам, срок действия - бессрочная.

## Заявление об ограничении ответственности

Данное сообщение не является индивидуальной инвестиционной рекомендацией, и финансовые инструменты либо операции, упомянутые в данном сообщении, могут не соответствовать Вашему инвестиционному профилю. Определение соответствия финансового инструмента либо операции инвестиционным целям, инвестиционному горизонту и толерантности к риску является задачей инвестора. ООО «УНИВЕР Капитал» не несет ответственности за возможные убытки инвестора в случае совершения операций, либо инвестирования в финансовые инструменты, упомянутые в данном сообщении.

Настоящее аналитическое исследование подготовлено ООО «УНИВЕР Капитал» на основе информации, полученной из официальных общедоступных источников, в надежности и достоверности которых нет оснований сомневаться. Специальных исследований, направленных на выявление фактов неполноты и недостоверности указанной информации, не проводилось. Аналитические выводы и заключения, представленные в настоящем документе, являются мнением специалистов ООО «УНИВЕР Капитал». Никакая информация и никакое мнение, выраженное в данном документе, не являются рекомендацией по покупке или продаже ценных бумаг, иных финансовых инструментов, опционов, фьючерсов или ценных бумаг, производных от этих активов (деривативов), не является офертой или предложением делать оферту или осуществлять иные вложения капитала. Данное аналитическое исследование не предоставляет гарантий или обещаний будущей эффективности (доходности) деятельности на рынке ценных бумаг. За достоверность информации, лежащей в основе настоящего документа, и за последствия решений, принятых Вами на основе настоящего документа. ООО «УНИВЕР Капитал» ответственности не несет. Необходимо принимать во внимание, что доход от инвестирования в определенные ценные бумаги или иные финансовые инструменты, если таковой имеет место, может варьироваться, а стоимость этих ценных бумаг и иных финансовых инструментов может повышаться или понижаться. Колебание курсов иностранных валют может оказать неблагоприятное влияние на курс, стоимость и доходность определенной ценной бумаги и иного финансового инструмента, упомянутых в настоящем документе. Никакая информация, касающаяся налогообложения, изложенная в настоящем документе, не является консультированием по вопросам налогообложения. Наша Компания настоятельно рекомендует инвесторам обращаться за консультациями к независимым специалистам в области налогообложения, которыми будут учитываться особые обстоятельства каждой конкретной ситуации. ООО «УНИВЕР Капитал» проводит строгую внутреннюю политику, направленную на предотвращение каких-либо действительных или потенциальных конфликтов интересов компании и инвесторов, а также предотвращение ущемления интересов инвесторов. Для получения дополнительной информации о ценных бумагах, упомянутых в настоящем исследовании, необходимо обратиться в ООО «УНИВЕР Капитал». Воспроизводить, копировать, цитировать, а также делать выдержки из настоящего документа без предварительного письменного согласия ООО «УНИВЕР Капитал» запрещено.